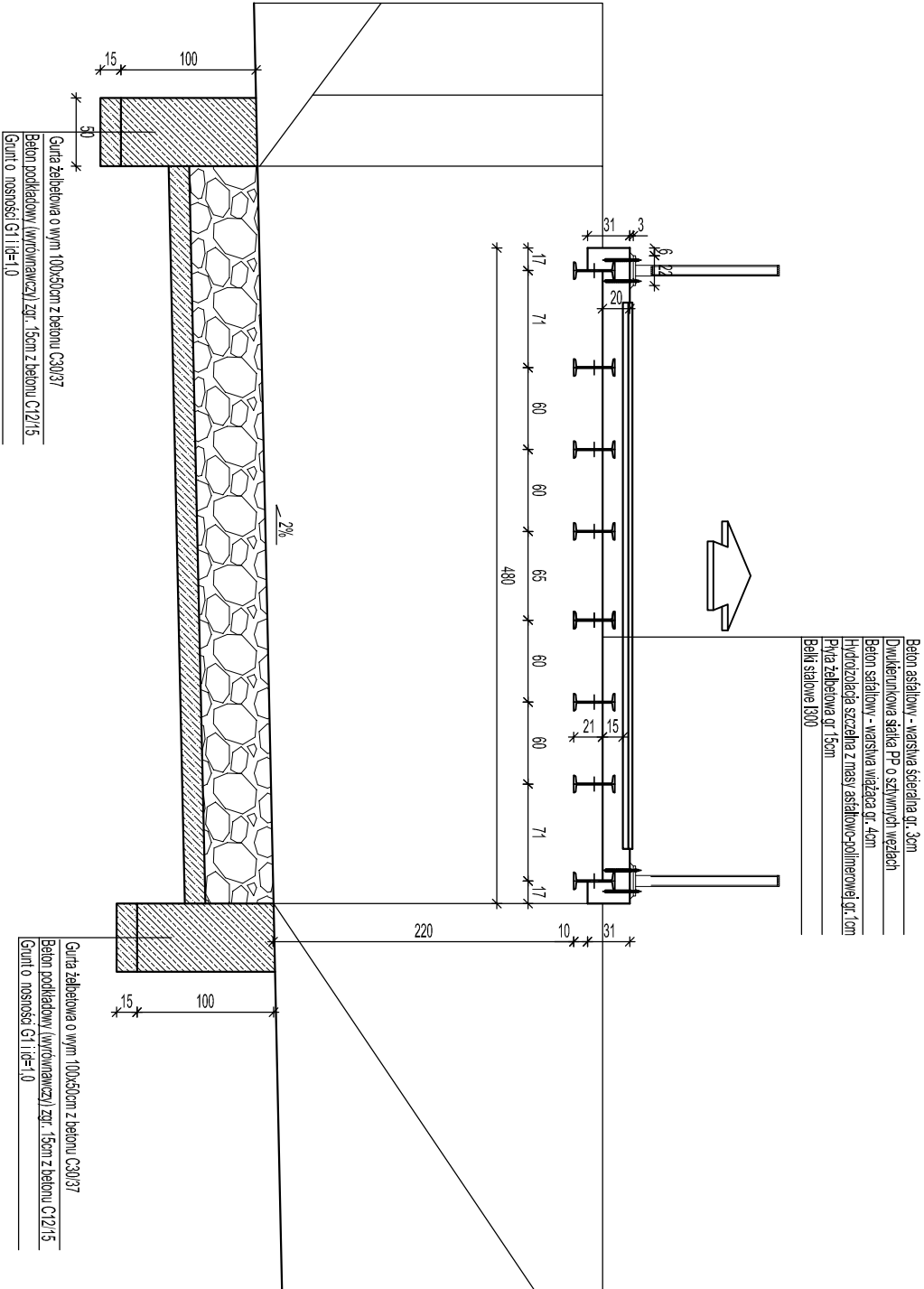
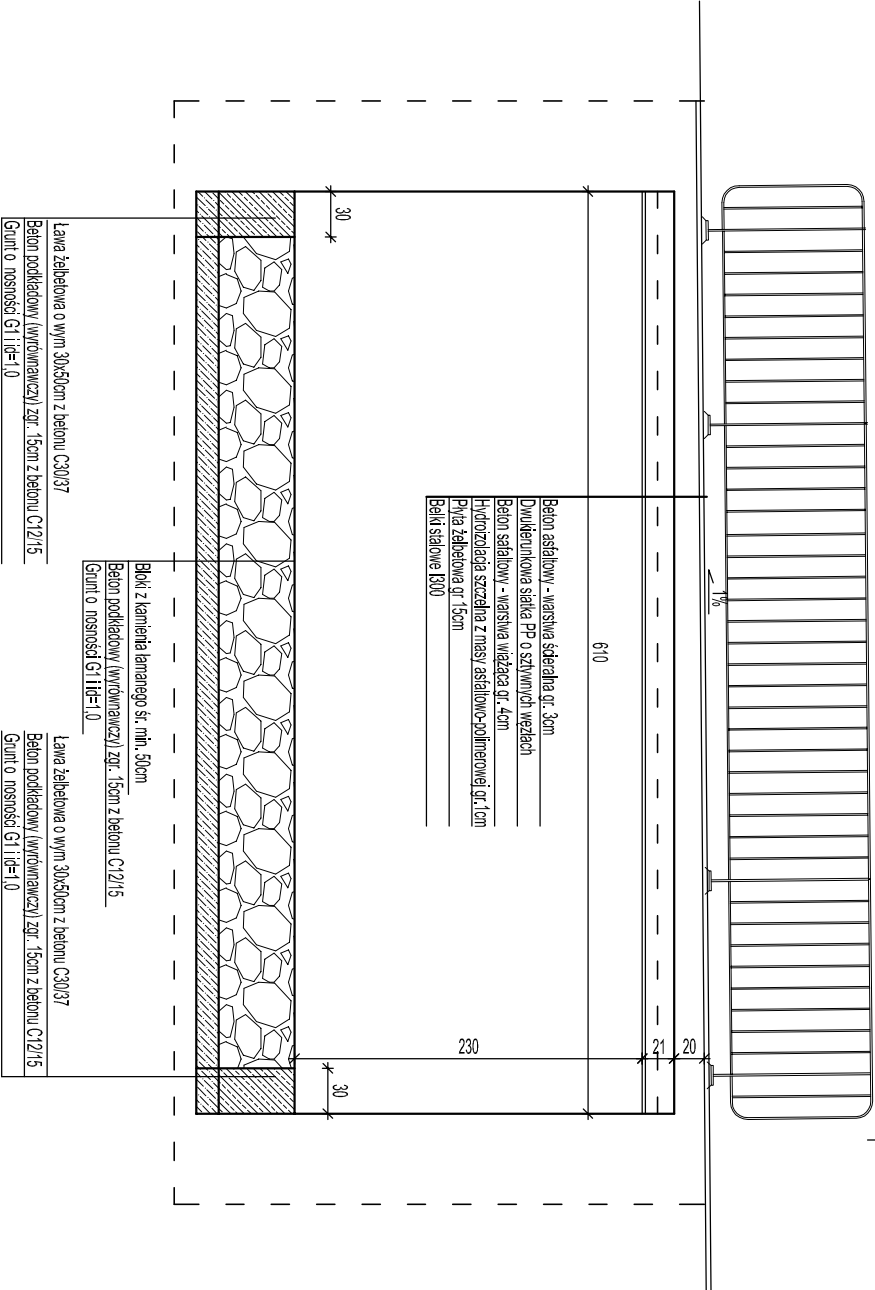


PRZEKRÓJ POPRZECZNY A-A



PRZEKRÓJ B-B



UWAGI

Beton konstrukcyjny C30/37

Beton posadzkowy C12/15

Stal zbrojeniowa BSt500

INBUD" S.C.					
PROJEKTY, NADZORY, OBSŁUGA INWESTYCJI					
ul. Kasztelanska 1, 58-316 Walbrzych					
Tel/fax: 74 841 18 66 kom. 504 043899 e-mail: terrahbud@o2.pl					
REGON: 890007270					
NIP: 886-000-66-09					
Inwestor:	Gmina Lubawka Pl. Wolności 1, 58-420 Lubawka	Skala:	Nr. rys.:		
Temat:	Przebudowa ul. Zielonej w Lubawce	1:50	20		
Projektant:	mgr inż. Mariusz Płksa	Data	Podpis		
Sprawdził:		29.05.2014			
Tytuł rys.:	PRZEKROJE PRZEZ MOST A-A i B-B				